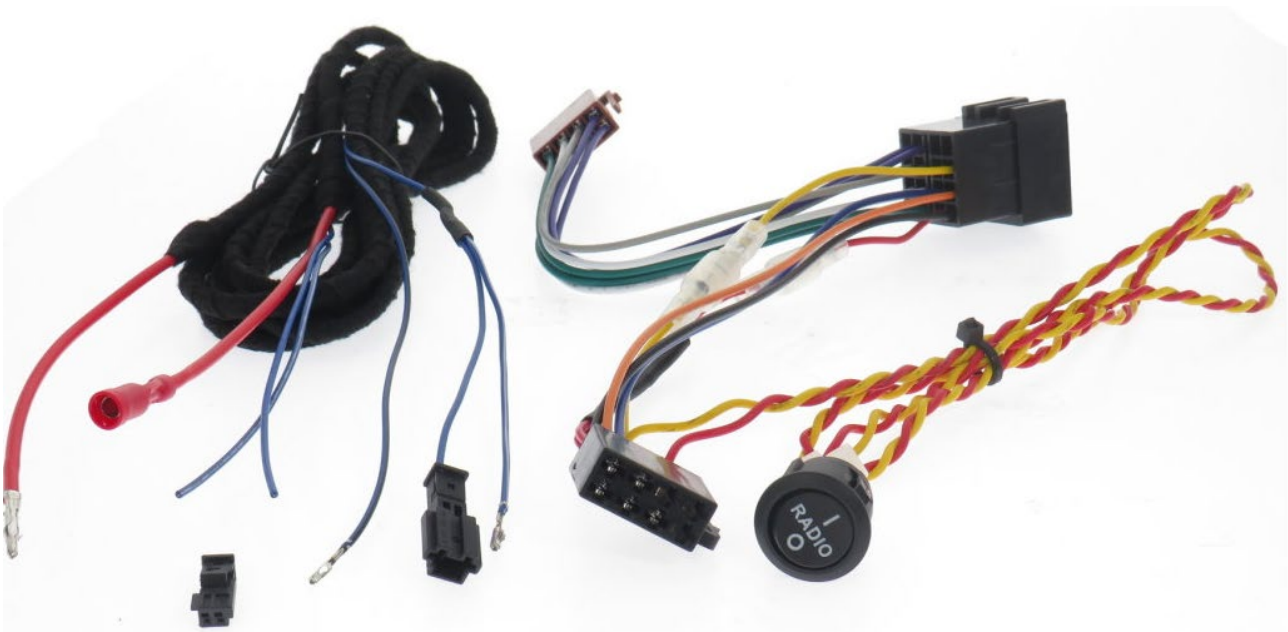


**ISO Kabel mit Schalter für Radiobetrieb
über die Aufbauatterie,
für FIAT Ducato 7 + 8 (2006-2024)**

Bedienungsanleitung



17030

Lieferumfang

SWC Interface, Kabelsatz, Bedienungsanleitung. Je nach Radiomärke benötigen Sie noch ein optionales Kabel. Bitte beachten Sie dazu den Langtext des Artikels im Onlineshop.

Allgemeine Hinweise

Sehr verehrter Kunde,

vielen Dank, dass Sie sich für ein Produkt der Firma Audiotechnik Dietz entschieden haben. Sie haben eine hervorragende Wahl getroffen. Bei der Entwicklung des Produktes wurde besonders auf Ihre persönliche Sicherheit, kombiniert mit bestmöglichem Bedienungskomfort, modernem Design und aktuelle Produktionstechniken geachtet. Aber trotz größtmöglicher Sorgfalt kann es bei unsachgemäßer Installation oder Benutzung, oder bei falscher Bedienung zu Verletzungen oder/und Sachschäden kommen. Bitte lesen Sie deshalb die Ihnen vorliegende Bedienungsanleitung sorgfältig und vollständig durch und bewahren Sie diese auf! Dieses Produkt erfüllt die Anforderungen der geltenden europäischen und nationalen Richtlinien. Die Konformität wurde nachgewiesen, die entsprechenden Unterlagen und Erklärungen sind beim Hersteller hinterlegt. Wir behalten uns vor, jederzeit technische Änderungen durchzuführen, die dem Fortschritt dienen. Je nach Artikel und Einsatzzweck ist es eventuell notwendig, vor der Installation bzw. Inbetriebnahme die gesetzlichen Bestimmungen des jeweiligen Landes zu prüfen.

Das Gerät ist bei Garantieansprüchen in der Originalverpackung mit beigelegtem Kaufbeleg und detaillierter Fehlerbeschreibung dem Verkäufer einzuschicken. Beachten sie hierbei die Rücksendebestimmungen des Herstellers (RMA). Es gelten die gesetzlichen Gewährleistungsvorschriften.

Der Garantieanspruch und auch die Betriebserlaubnis erlöschen durch:

- unbefugte Änderungen am Gerät oder Zubehör, die nicht vom Hersteller oder dessen Partnern durchgeführt oder genehmigt wurden
- öffnen des Gehäuses eines Gerätes
- unsachgemäße Nutzung / nicht bestimmungsgemäße Nutzung / Betrieb
- Gewalteinwirkung auf das Gerät (Herabfallen, mutwillige Zerstörung, Unfall, etc.)

Beachten Sie beim Einbau alle sicherheitsrelevanten und gesetzmäßigen Bestimmungen. Das Gerät darf nur durch geschultes Fachpersonal oder ähnlich qualifizierte Personen eingebaut werden.

Allgemeine Sicherheitshinweise



Lassen Sie Reparaturen immer nur von unseren Servicepartnern durchführen! Bei selbst reparierten Geräten erlischt der Garantieanspruch!



Achtung! Stecken Sie niemals Fremdkörper in die Öffnungen am Gehäuse! Die Gegenstände können die Elektronik beschädigen oder Kurzschlüsse verursachen.



Achtung! Sollten Kabel oder Anschlussstecker des Artikels beschädigt sein, machen Sie den Artikel Spannungsfrei und kontaktieren Sie Ihren Händler. Gefahr von Brand oder Elektroschock.



Achtung! Schalten Sie bei Rauch-, Geräusch- und/oder Geruchsentwicklung das Gerät sofort ab und trennen Sie es sofort von der Spannungsversorgung. Benutzen Sie das Gerät nicht weiter! Kontaktieren Sie Ihren Händler!



Wenn Sie eine Sicherung austauschen müssen, schalten Sie das Gerät ab und trennen sie die Spannungsversorgung. Benutzen Sie nur Sicherungen gleicher Stärke als Ersatz.



Wenn das Fahrzeug mit einem Diagnosecomputer verbunden wird, dann muss das Interface abgesteckt werden.

Vorwort

Man möchte das Radio im Stand nicht mit der Starterbatterie, sondern mit der Aufbaubatterie versorgen?

Kein Problem mit diesem zweiteiligen Kabelsatz!

Standardfunktion 1: Nur der ISO-Kabelsatz wird verwendet!

ISO-Verlängerungskabel mit Schalter an der 80 cm langen Verlängerung zum manuellen Einschalten des Radios, ohne dass die Zündung des Fahrzeugs eingeschaltet ist. Wird häufig in Wohnmobilen und Wohnwagen verwendet, um Radio hören zu können, wenn das Fahrzeug geparkt ist, ohne dass die Zündung eingeschaltet ist oder der Motor läuft.

Geeignet für Fahrzeuge mit einer permanenten 12-Volt-Versorgung des Radios über Standard-ISO-Anschlüsse.

Die ISO-Verlängerung misst 20 cm und die Verlängerung für den Wippschalter misst 80 cm. Ein/Aus-Markierungen auf dem Wippschalter wie abgebildet.

Eine Sperrdiode verhindert, dass Dauerstrom in das elektrische System des Fahrzeugs zurückgespeist wird.

Der Schalter benötigt eine 20mm Bohrung und eine minimale Einbautiefe von 38mm.

WARNUNG: Wenn das Radio ohne Motor betrieben wird, um die Batterie über die Lichtmaschine oder ein externes Ladegerät zu laden, wird die Batterie entladen.

Komfortfunktion 2:

Das Autoradio wird mit Dauerplus nur über die Aufbaubatterie versorgt. Beide Kabelsätze werden verwendet. Im ISO-Kabelsatz wird die gelbe Leitung (Dauerplus) unterbrochen. An den gelben Stecker wird das 2,9 m lange rote Kabel angeschlossen. Es kann direkt an den oft verbauten Schaudt Elektroblok angeschlossen werden oder über eine Sicherung direkt an die Aufbaubatterie. Die gelbe Buchse vom 16 poligen ISO Stecker bleibt unbenutzt.

Funktion des Schalters:

Schalter EIN:

Zündung wird simuliert vom Dauerplus der Aufbaubatterie über Schalter. Das Radio wird komplett über die Aufbaubatterie versorgt.

Schalter AUS:

Radio geht nur an, wenn die Zündungsspannung vom Fahrzeug kommt, also während der Fahrt.

Bei Schalterstellung „EIN“ und „Zündung an“ erhält das Radio aus beiden Batterien seinen Strom. 2 Dioden in Gegenrichtung verhindern, dass Strom von der Starterbatterie in die Aufbaubatterie und umgekehrt fließt.

Zusatzkabel am 2,9 m langen Kabel.

Blau/weißes Kabel: Manche Radios benötigen noch ein Rückwärtsgangsignal. Dieses kann im Sicherungskasten abgegriffen werden, wie in der Anleitung erklärt.

Blau/schwarzes Kabel: Dieses Kabel ist für Zusatzanwendungen vom Sicherungskasten zum Radioschacht als Reservekabel bereits ergänzt, bleibt in den meisten Fällen unbenutzt.

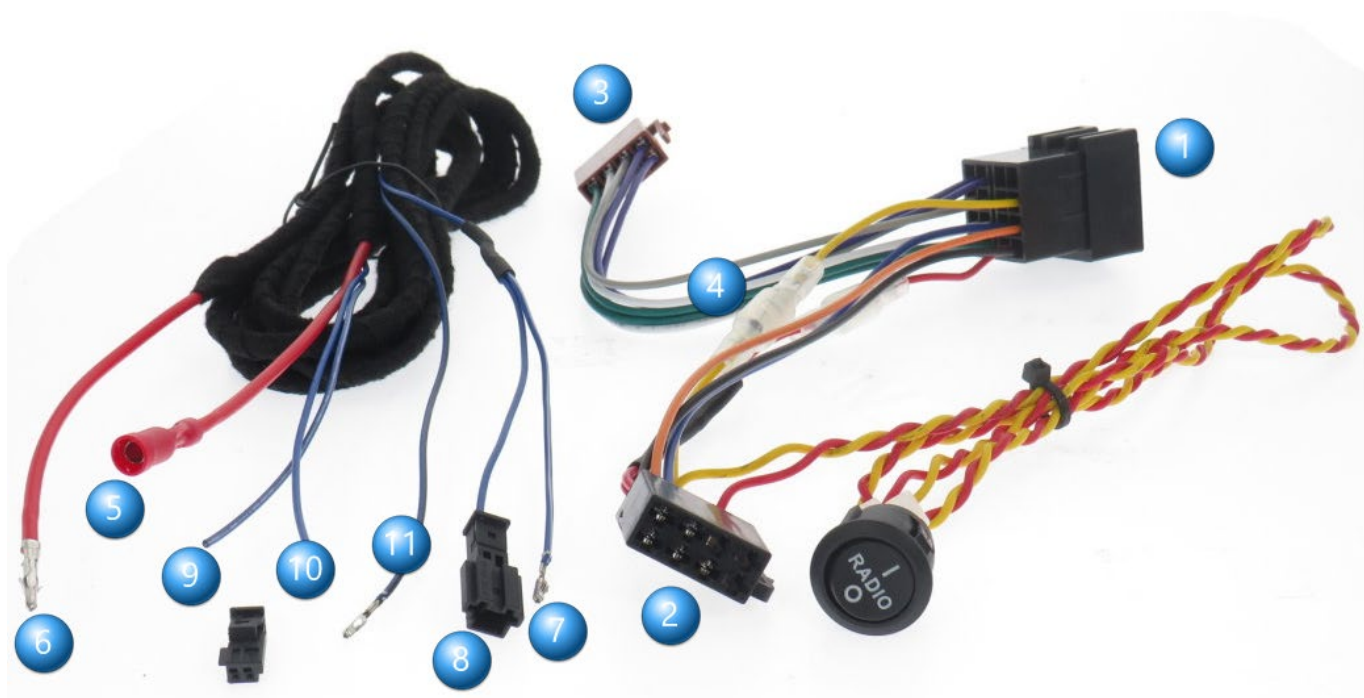
Rotes Kabel.

An diesem Kabel ist bereits der passende PIN für den Schaudt EBL angecrimpt. Siehe Anleitung. Ist kein Schaudt EBL vorhanden, kann das Kabel direkt an den Pluspol der Aufbaubatterie angeschlossen werden. Im letzten Fall unbedingt eine Sicherung, spätestens 20 cm nach dem Pluspol einfügen.

Inhalt:

- ISO Kabelsatz mit Schalter
- Zusatzkabelsatz für die Verbindung zur Aufbaubatterie
- Steckergehäuse

INSTALLATION

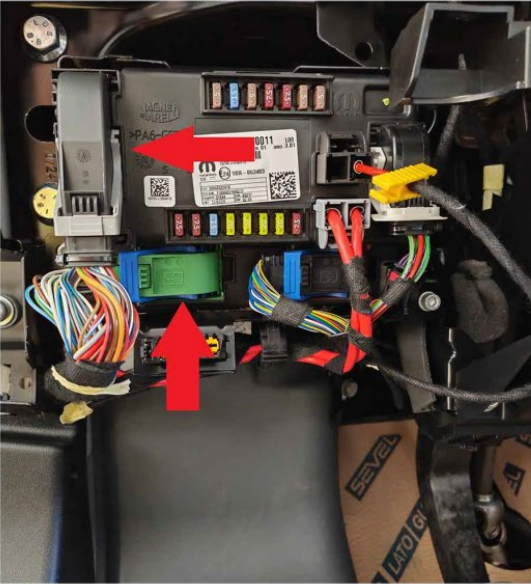


ACHTUNG! Um eine Beschädigung durch elektrostatische Entladungen zu vermeiden, muss die Radfernbedienung vor dem Einstecken der Steckverbinder auf der Fahrzeugseite angeschlossen werden.	
1	zum Fahrzeugstecker
2	zum Radio ISO Anschluss für die Stromversorgung
3	zum Radio ISO Anschluss für die Lautsprecherversorgung
4	Öffnen sie die gelbe Verbindung
5	Verbinden sie den gelben Stecker mit der roten Buchse der Plusleitung. Die gelbe Buchse am Fahrzeugstecker bleibt frei.
6	zum Schaudt EBL, siehe Punkt 7 auf den nachfolgenden Seiten oder alternativ an die Zusatzbatterie (Sicherung nicht vergessen)
7	Siehe Punkt 4 auf den nachfolgenden Seiten
8	Siehe Punkt 5 auf den nachfolgenden Seiten
9	Schließen sie das blau/weiße Kabel - wenn das Rückwärtssignal benötigt wird - an das Rückwärtssignal des Autoradios an
10+11	Sind Reservekabel für weitere Signale zwischen Sicherungskasten und Radioschacht. Werden meist nicht benötigt

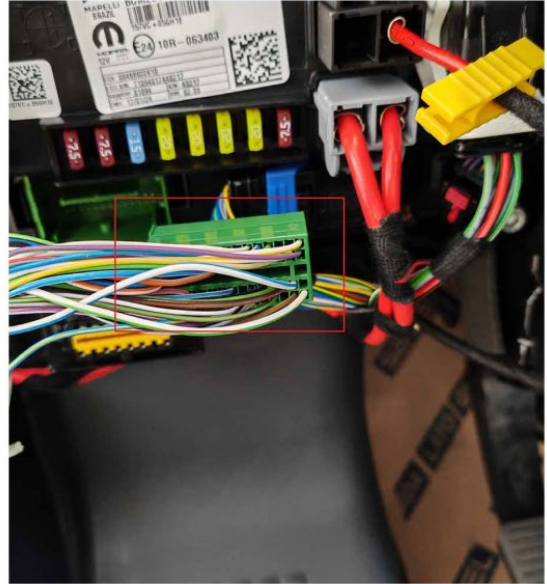
Montage des Zusatzkabelsatzes:

In diesem Beispiel wird das Rückwärtsgangsignal vom Sicherungskasten an das Radio angeschlossen und die Hauptstromversorgung von der Zusatzbatterie (Aufbaubatterie) hergestellt.

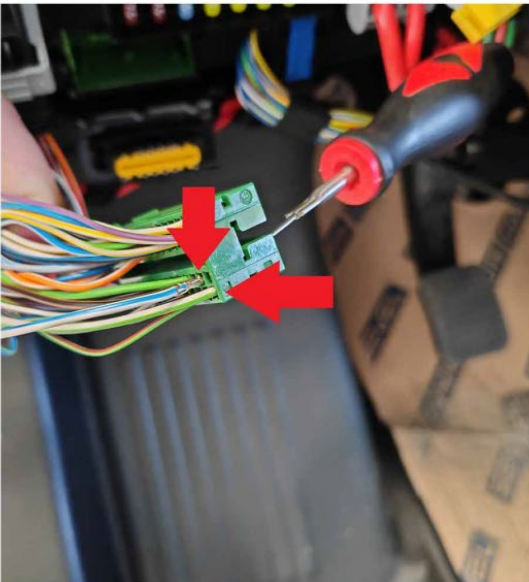
1. Öffnen Sie den Sicherungskasten und entfernen den schwarzen und den grünen Stecker.



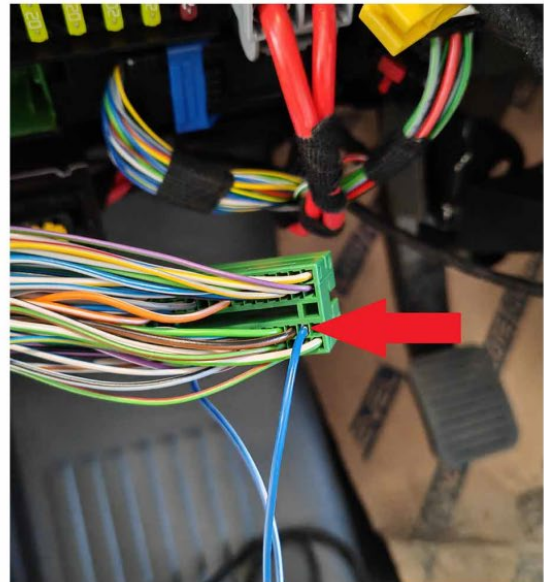
2. Entfernen Sie das Gehäuse des grünen Steckers.



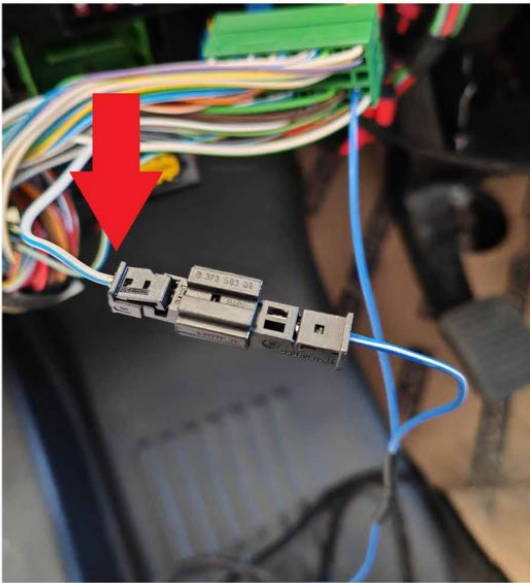
3. Pinnen Sie das weiß-blaue Kabel aus bei Duato 8 (Pin 17) oder das grün-weiße bei Ducato 7 (Pin 1).



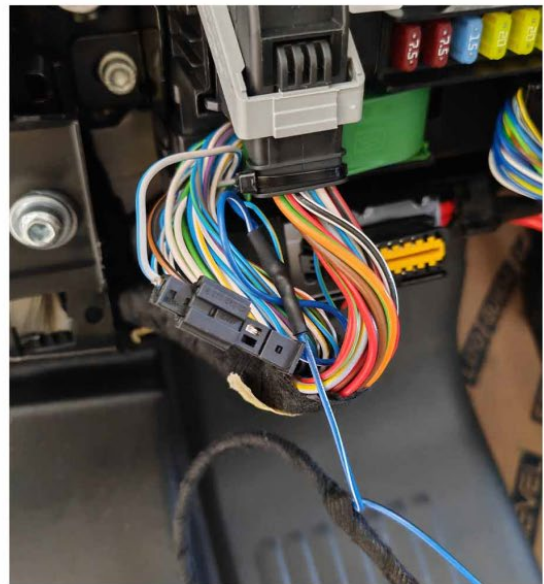
4. Pinnen Sie in die selbe Kammer das neue Kabel (blau-weiß) ein.



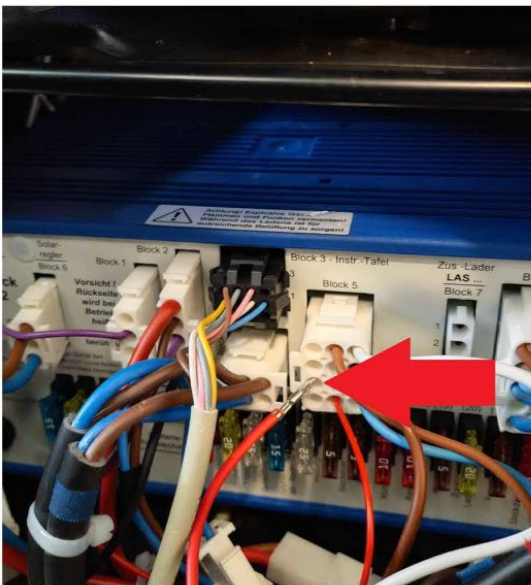
5. Pinnen Sie das originale weis-blaue oder grün-weiße Kabel in den mitgelieferten Stecker ein.



6. Stecken Sie alle Stecker wieder an das Fahrzeug an.



7. Pinnen Sie die rote Leitung am EBL an, Block 5 zweiten Pin von unten.



Bohren Sie ein 20mm Loch und rasten anschließend den Schalter ein.



Diese Anleitung wurde nach bestem Wissen erstellt. Bitte überprüfen Sie jeden Schritt vor Ort bei der Installation. Wir übernehmen keine Haftung für Änderungen und Abweichungen bei einzelnen Modellreihen.

Audiotechnik Dietz

Grünstadt, 25.9.24